

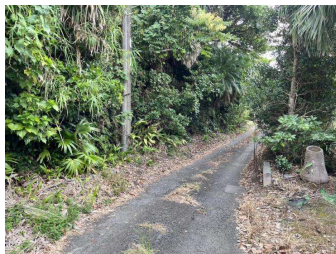
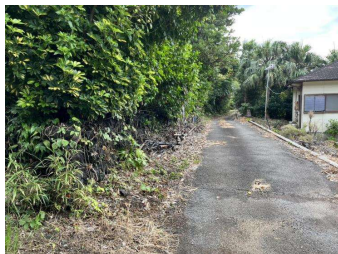
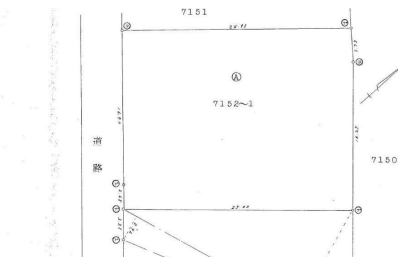
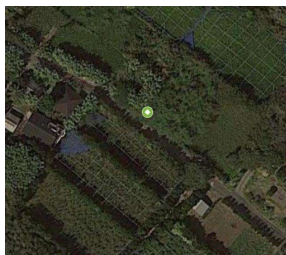
売り 土地  
売地

東京都八丈島八丈町大賀郷（地番：7152番1）

価 格

150万円

■交通／八丈島空港まで車で約10分



土地面積	公簿 495㎡（約149.73坪）	
㎡単価	0.3031万円	坪単価 1.01万円
私道面積		
土地権利	所有権	
地目（現況）	山林	最適用途 住宅用地
都市計画	非線引区域	用途地域 無指定
地 勢	平坦	
建・容率	70%・200%	引渡可能時期 即時
接 道	【一方】南 幅:5m 公道 接面:19m 位置指定無 舗装有	
現況	その他	
小中学校	大賀郷小学校 4,000m、大賀郷中学校 3,600m	
ランニング費		
一時金		
条件等	現況渡、建築不可 建築基準法上道路へ接道なし、43条2項届出要	
制限等	セットバック：無、景観法、浄化槽法、自然公園法普通地域	
設 備 特 記	IT重説対応物件、電子契約対応物件、別荘地、家庭菜園、農的生活、平坦地、整形地 プロパンガス、電気、浄化槽	

※付帯条件、別途料金等が発生する場合がありますので、最新の情報をご確認ください。掲載情報と現状が異なる場合は現状が優先になります。



(有)おくやま建設

東京都知事免許（1）第106394号  
（公社）東京都宅地建物取引業協会  
公益社団法人首都圏不動産公正取引協議会

東京都八丈島八丈町大賀郷1421

営業時間：08：00～17：00

☎ 04996-2-1550

取引態様：一般  
物件番号：5192349723  
手数料：分かれ

広告転載：要確認  
情報更新日：2024年01月11日